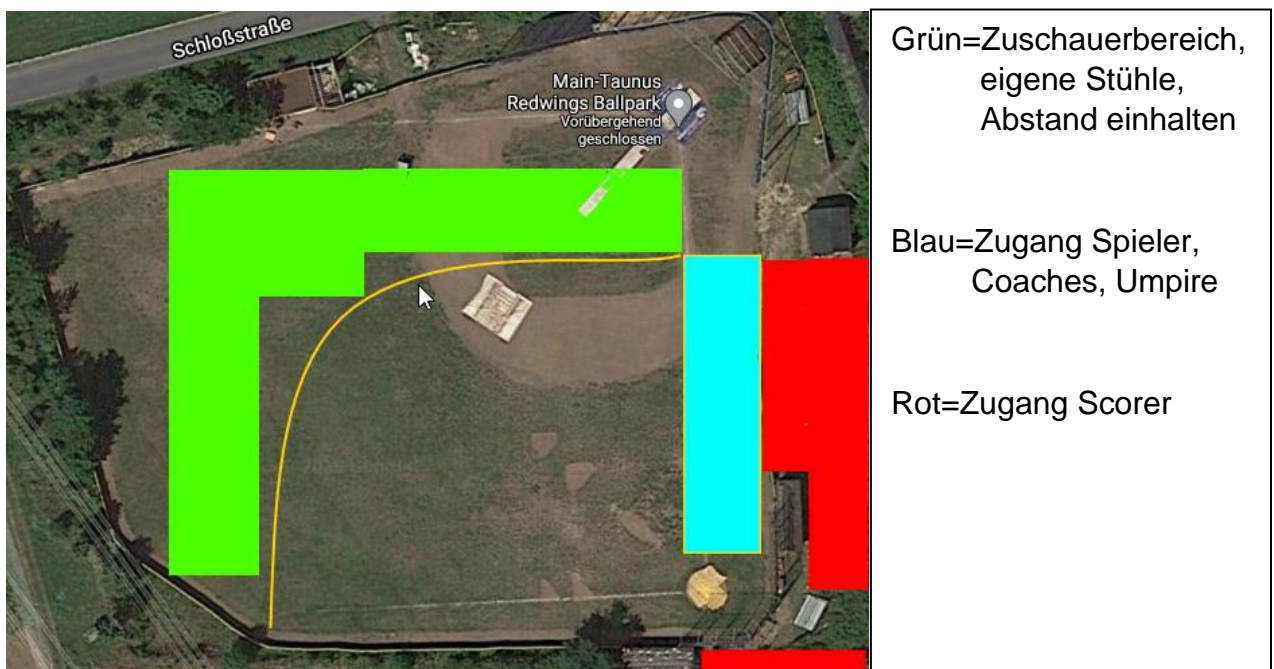


## Ergänzung Hygieneregeln Spielbetrieb Main-Taunus Redwings Ballpark

- Alle am Spielbetrieb Beteiligten sind verpflichtet große Anstrengungen zu unternehmen, um ein Infektionsrisiko möglichst gering zu halten. Abgesehen vom aufgrund des Spielgeschehens unvermeidbaren Unterschreiten des Abstandsgebots, sollte darüber hinaus darauf geachtet werden, dass ein Abstand von 1,5 m zwischen allen Personen eingehalten wird. Dazu muss notfalls der Dugoutbereich erweitert und durch Bänder von den Zuschauern abgetrennt werden.
- Aus hygienischen Gründen müssen alle Beteiligten auf das Spucken (auch Seeds) und das Abklatschen vor, während und nach dem Spiel verzichten. Es wird an dieser Stelle eindringlich an das bereits geltende Tabakwarenverbot hingewiesen. Bei Besprechungen oder Spielerwechseln soll darauf geachtet werden, dass diese zügig erfolgen und ein Abstand von 1,5 m möglichst eingehalten wird.
- Die Kontaktdaten aller Beteiligten (Spieler, Offizielle und Zuschauer) müssen erfasst werden.
  - Spieler durch den eigenen Verein auf den vom DBV zur Verfügung gestellten Listen, Umpire & Scorer werden vom Heimverein in die Heimvereins-Liste eingetragen
  - Zuschauer müssen sich beim Zutritt zur Anlage in eine ausliegende Liste eintragen. Dies muss durch den Heimverein kontrolliert werden. Dies gilt auch für mitreisende Begleiter des Gastvereins, die nicht Spieler oder Coaches sind.
- Zuschauer müssen im grünen Bereich (siehe Bild) im Abstand von 1,5 m zueinander sitzen (außer sie gehören dem gleichen Hausstand an). Jeder Zuschauer muss sich dafür eigene Sitzmöglichkeiten mitbringen. Alle Zuschauer müssen Anweisungen des Heimvereins zu Sitzpositionen folgen oder das Gelände verlassen. Spieler, Coaches und Umpire laufen über das Rightfield zu den Dugouts, der rote Bereich ist nur für den Scorer



- Durch die Verpflichtung zum Tragen eines MNS während des Herumlaufens auf dem Gelände gibt es keine Beschränkung der Ein-/Ausgänge.
- Alle Spieler, Coaches, Umpire und Zuschauer tragen während sie sich außerhalb des Spielfelds bewegen einen MNS. Zuschauer dürfen diesen nur ablegen, wenn sie sich an ihrem Sitzplatz befinden. Spieler, Coaches und Umpire können ihn auf dem Spielfeld und im Dugout ablegen.
- Spieler verlassen nur für WC-Gänge und zur Verpflegung das Dugout bzw. zum Aufwärmen vor einem Spieleinsatz
- Nur Coaches dürfen zum Scorer gehen. Dazu tragen sie einen **eigenen** MNS. Scorer tragen während der Gespräche mit den Coaches / Umpire ebenfalls einen **eigenen** MNS.
- Nur Coaches dürfen zum Umpire gehen. Dazu tragen sie einen **eigenen** MNS. Umpire tragen während der Gespräche mit den Coaches / Scorer ebenfalls einen **eigenen** MNS.
- Der Homeplate-Umpire kann entscheiden, ob er seine Position hinter dem Catcher oder hinter dem Pitcher einnimmt.
- Besprechungen mit den Pitchern auf dem Feld müssen mit min. 1,5 m Abstand durchgeführt werden. Es entfällt die Regel, dass der Coach zum Zweck der Besprechung den Wurfhügel betreten muss.
- Einwechselwerfer + Warm-Up-Catcher haben sich während des Aufwärmens unter Einhaltung des Mindestabstands voneinander im Bullpen (Aufwärmzone) aufzuhalten.
- Auswechslungen der Pitcher werden nicht wie üblich durchgeführt. sondern in der gleichen Art wie die Besprechung.
- Base Coaches müssen den Mindestabstand von 1,5 m zu jeder Zeit einhalten.
- Alle Mannschaftsbesprechungen müssen unter Einhaltung der Mindestabstandsregelungen durchgeführt werden.
- Im Dugout wird empfohlen einen MNS zu tragen. Allen Beteiligten, die auch auf dem Spielfeld einen MNS tragen wollen, wird dies gestattet.
- Catering wird zeitweise angeboten. Es wird nur 0,5l Flaschen und abgepacktes Essen geben.
- Beim Auf- und Abbau des Spielfelds vor und nach dem Spiel haben die Eltern und Helfer einen eigenen MNS zu tragen.
- Zuwiderhandlungen zu den o.g Hygienebestimmungen können zum Platzverweis durch den Heimverein führen (Hausrecht).

Die Regelungen aus den Hygieneregelungen zum Trainingsbetrieb, vor allem zur Nutzung eigenen Equipments, behalten auch im Spielbetrieb Gültigkeit.